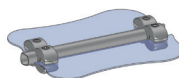
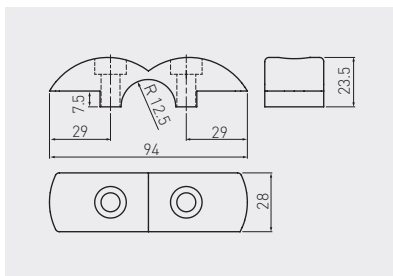


Złącze TH-10 dwustronne  
TH-10 connector  
Муфта TH-10 двухсторонняя



MR-TH010-001

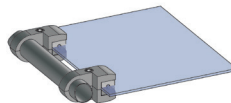
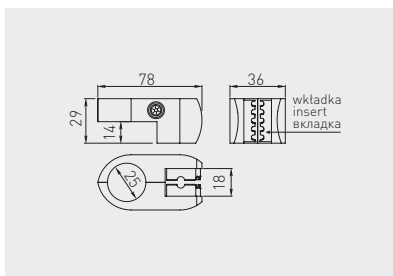
chrom / chrome / хром

ZnAl



Zalecana grubość szkła z użyciem wkładek: od 4 do 8 mm  
Recommended glass thickness with inserts: from 4 to 8 mm  
Рекомендуемая толщина стекла с использованием вкладышей: от 4 до 8 мм

Zestaw złączy TH-35  
TH-35 set of connectors  
Набор муфт TH-35



MR-TH035-KPL

25

chrom / chrome / хром

ZnAl



Zalecana grubość szkła z użyciem wkładek: od 4 do 8 mm  
Recommended glass thickness with inserts: from 4 to 8 mm  
Рекомендуемая толщина стекла с использованием вкладышей: от 4 до 8 мм